

קישורים למידע מקצועי בפורטלים

לאורך השנים פותחו במערכת החינוך גישות מתקדמות להקמת חצרות ומתקנים, ועמן התפתח ידע מקצועי רב בנושא בטיחות בתשתיות. לנוחיותכם, רוכזו הנחיות הבטיחות שונות [בפורטל מוסדות חינוך](#) תחת פרק בטיחות בתשתיות ובמתקנים.

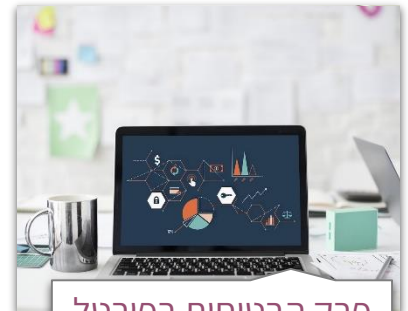
מסמך זה מרכז מגוון קישורים להנחיות הנוגעות לבטיחות בחצרות במוסדות חינוך. ניתן לעבור לפורטל ולדפוף השונים על ידי לחיצה עליהם במסמך זה.



[בדיקת מתקני כדורסל](#)



[מצעים בחצרות גני ילדים ובבתי ספר](#)



[פרק הבטיחות בפורטל מוסדות חינוך](#)



[מתקני משחק בטוחים לגני ילדים](#)



[הנחיות לבחירת מתקני משחק לגני ילדים](#)



[הנחיות לבניית קירות טיפוס במוסדות חינוך](#)



[רשימה מנחה לעריכת מבדק בטיחות](#)



[הנחיות תכנון ובטיחות ב"חצר טבעית"](#)



[מתקני משחק שאינם עומדים בתקן 1498](#)